

## SACABOCADOS CONDUIT

CAPACIDAD DE CORTE 3,5MM



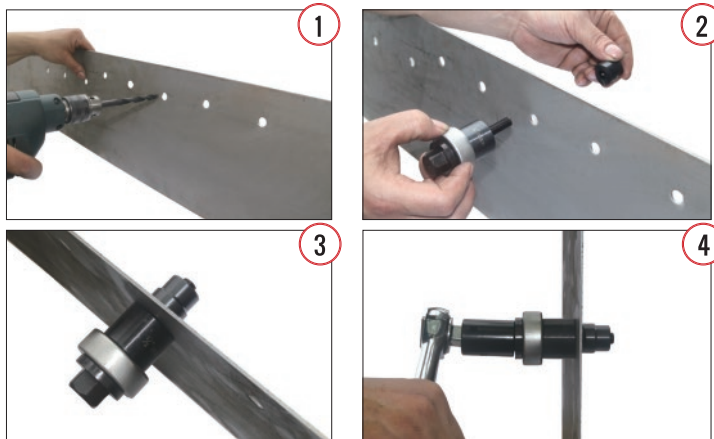
CLAVE	TUBO A INSTALAR	Ø ORIFICIO (mm)	TORNILLO	ROSCA
TJ1001	1/2"	22.5	3/8"	24UNC
TJ1002	3/4"	28.3	3/4"	16UNC
TJ1003	1"	34.6	3/4"	16UNC
TJ1004	1-1/4"	43.2	3/4"	16UNC
TJ1005	1-1/2"	49.6	3/4"	16UNC
TJ1006	2"	61.5	3/4"	16UNC
TJ1030	1/2"	22.5	3/4"	16UNC
	3/4"	28.3		
	1"	34.6		
	1-1/4"	43.2		
TJ1040	1-1/2"	49.6	3/4"	16UNC
	2"	61.5		

### CARACTERÍSTICAS:

- Acero inoxidable calibre 22
- Diseño especial que parte el bocado para su fácil extracción.
- Puede usarse en lamina de acero de 10Ga, aluminio, fibra de vidrio y plástico.
- Ideal para instalaciones eléctricas.

### INSTRUCCIONES:

- 1.-Realice una perforación en la superficie con una broca que corresponda al tamaño que desea usar. Para el sacabocado de 1/2" (12,7mm) utilice una broca de 3/8" (9,52mm), para el resto utilice una broca de 3/4" (19,05mm).
- 2.-Coloque la matriz sobre el tornillo e inserte el mismo en la perforación que realizó con la broca anteriormente.
- 3.-Coloque el punzón en la punta del tornillo y asegúrese que la parte con las cuchillas esté hacia la superficie a perforar.
- 4.-Con ayuda de una llave española o matraca, gire hasta que se realice la perforación. Tome en cuenta que el sacabocado puede caerse.
- 5.-Desarme el sacabocado para liberar los restos de material.



### PRECAUCIONES DE USO:

- Cuando el sacabocado haya completado la perforación, éste podría caerse. Mantenga el equilibrio mientras realiza la perforación para evitar que el sacabocado se deslice. Procure mantener su sacabocado lubricado.
- Almacene en un lugar limpio y seco.
- Siempre revise que todas las partes estén en buen estado.

### ADVERTENCIA:

- No exceda la capacidad de este producto, de lo contrario puede causar que el sacabocado fallé, lo que puede provocar que algunas piezas salgan disparadas con fuerza.
- Nunca debe perforar cajas que contengan circuitos activados o que se encuentren cerca de los mismos ya que se pueden producir descargas eléctricas.
- Ignorar estas advertencias puede ocasionar lesiones o daños considerables.
- No permita que nadie se coloque frente al sacabocado.

### GARANTÍA

Este producto está garantizado contra defectos de fabricación y origen por un periodo de 1 año a partir de la fecha de adquisición por el usuario final. Esta garantía es válida siempre y cuando el producto sea usado en condiciones normales y para lo que fue diseñado: NO CUBRE desgaste natural por uso, variaciones de voltaje, exceso de capacidades, omisión de instrucciones de uso y/o modificaciones de cualquier tipo. Para ser válida la garantía es necesario que presente el producto y su comprobante de compra (factura o ticket impreso) donde fue adquirido el producto o directamente a Herramientas Importadas Monterrey, S.A. de C.V. El producto será enviado al Centro de Servicio y sometido a valoración, el envío hasta el Centro de Servicio deberá ser cubierto por el usuario. Una vez que el producto sea reparado o se apruebe la reposición, éste será enviado al domicilio que nos indique y el costo del envío será cubierto por Herramientas Importadas Monterrey. Centro de Atención Tel. (81) 8374-8812. Más información y detalles en la página [www.dogotuls.com](http://www.dogotuls.com) en el apartado de garantía.